

COMMUNE DE CHÂTEAU-D'OEX
plan partiel d'affectation ■ "Equipements publics"

Approuvé par la Municipalité de Château-d'Oex dans sa séance du

Le Syndic : Jean-Jacques MOTTIER La Secrétaire : Eliane MORIER

Soumis à l'enquête publique du au

Le Syndic : Jean-Jacques MOTTIER La Secrétaire : Eliane MORIER

Adopté par le Conseil communal de Château-d'Oex dans sa séance du

Le Président : Pierre François MOTTIER La Secrétaire : Mary-Josée ROSSIER

Approuvé préalablement par le Département compétent, Lausanne, le

Le Chef du Département :

Mis en vigueur le

GEA valotton et chanard SA architectes - urbanistes FSU Lausanne, mars 2011
rue de Bourg 28 CP 6325 1002 Lausanne tél. 021 310 01 40 info@geapartners.ch
château-d'oex 10020, place de la gare d'equipements publics plan / 07/08_PPA_equipements_publics_e_enquete_publicque_vox
07008 AN 14V 1L 01

LEGENDE DU PLAN DE DETAIL

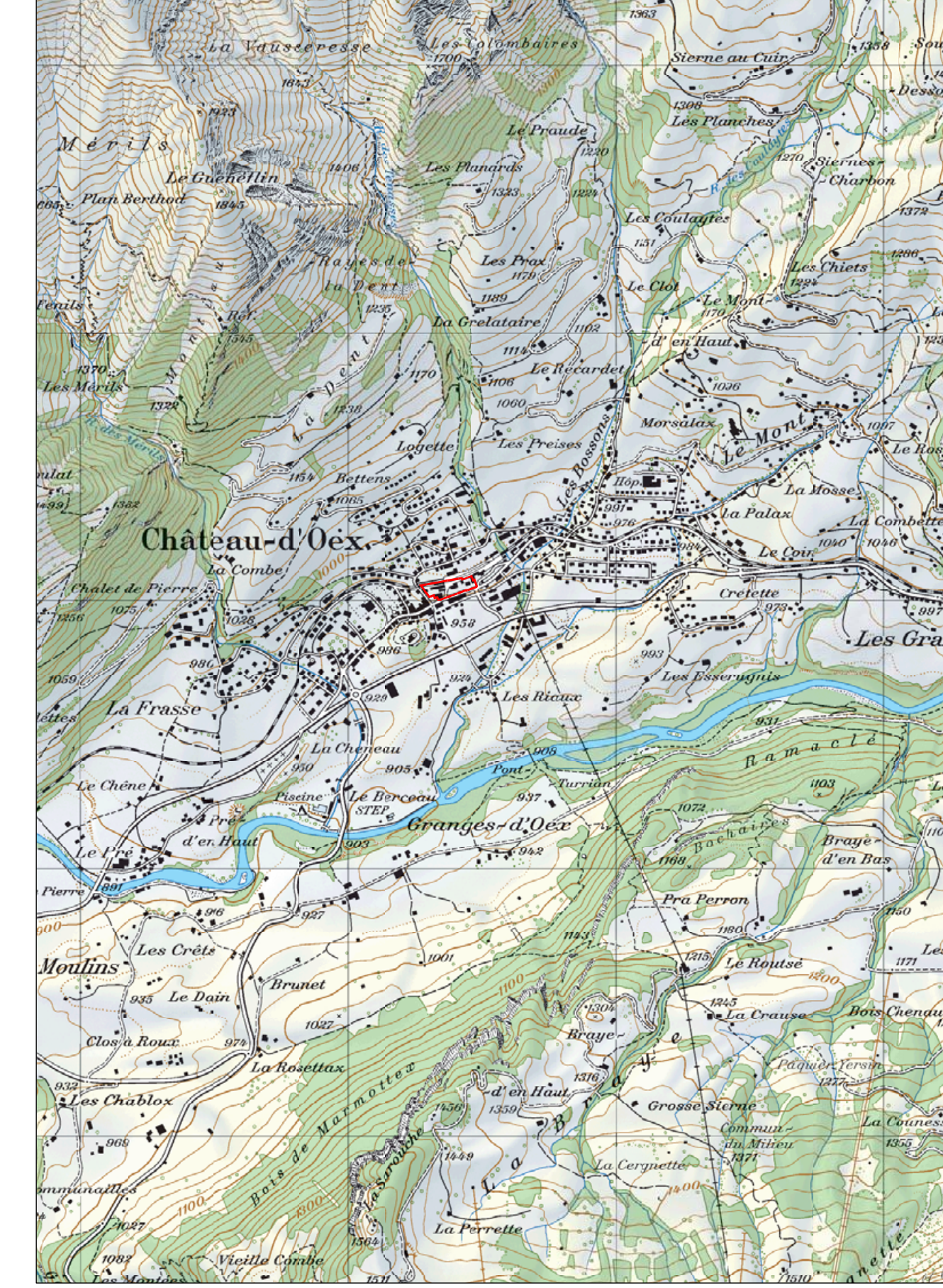
- périmètre du plan partiel d'affectation
 - Bâtiment existant protégé
 - Bâtiment existant pouvant être démolé
 - Aire d'évolution des constructions
 - Aire des constructions souterraines et semi-enterrées
 - petit commerce autorisé
 - Aire de dégagement
 - Aire du jardin de la cure
 - Aire de verdure
 - Aire des aménagements extérieurs
 - Aire d'accès occasionnel
 - Arborisation structurante à créer (position indicative)
 - Arborisation pouvant être maintenue
 - Mur à maintenir
 - Accès véhicules au/x parking/s souterrain/s ou semi-enterré/s (position indicative)
 - Accès véhicules (position indicative)
 - Chemin piétonnier à maintenir ou à créer
 - Passage piéton sous-voies à créer
- A TITRE INDICATIF**
- Bâtiment existant
 - Arborisation existante
 - Voies ferroviaires MOB projetées
 - Limite des constructions à radier (Département des travaux publics, de l'aménagement et des transports 11.08.1997)



Plan cadastral établi sur la base des données cadastrales en août 2009, fournies par :
EFA+C
Ingénieurs géomètres officiels SA
Route de la Villa d'Oex 31
1660 Château-d'Oex
Fond cadastral certifié conforme selon l'article 12 RLATC, le :

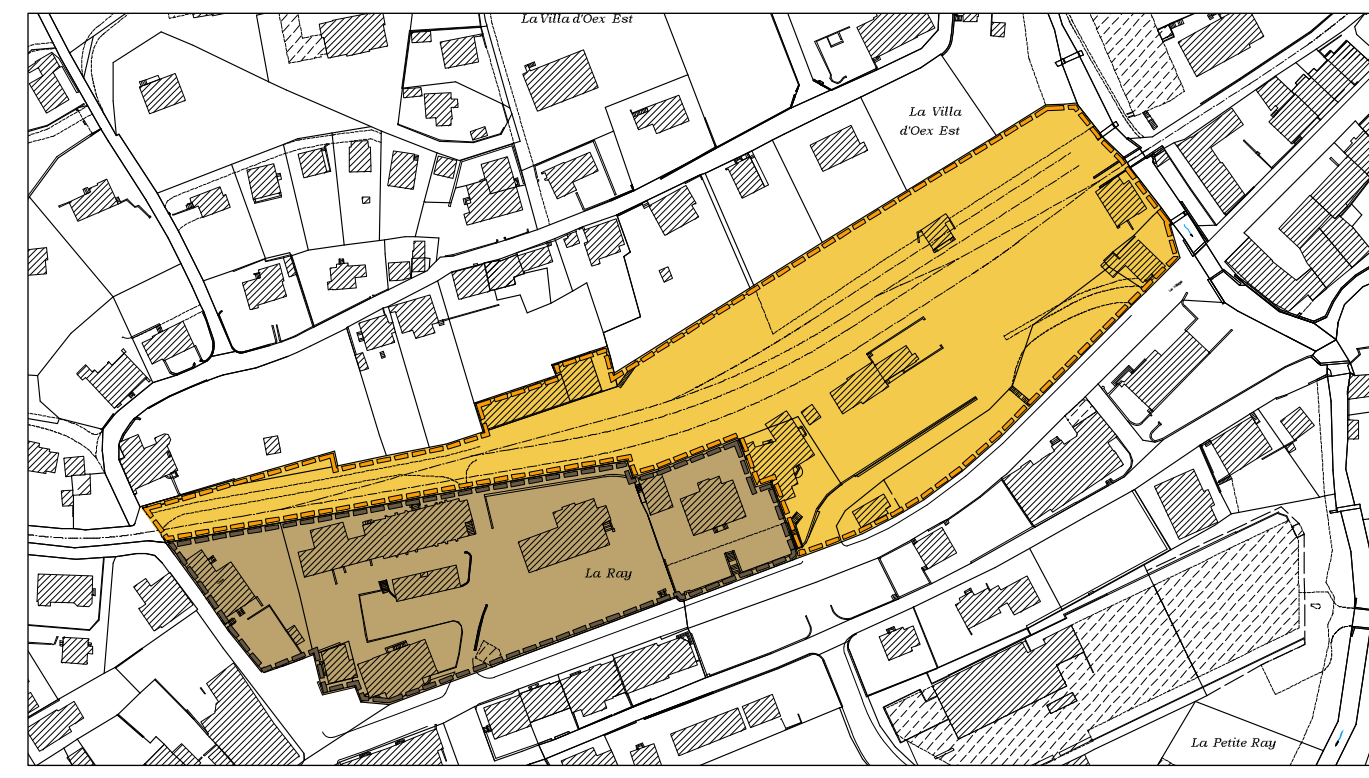
SITUATION
échelle 1 / 20'000

Coordonnées moyennes : 545'600 / 148'750



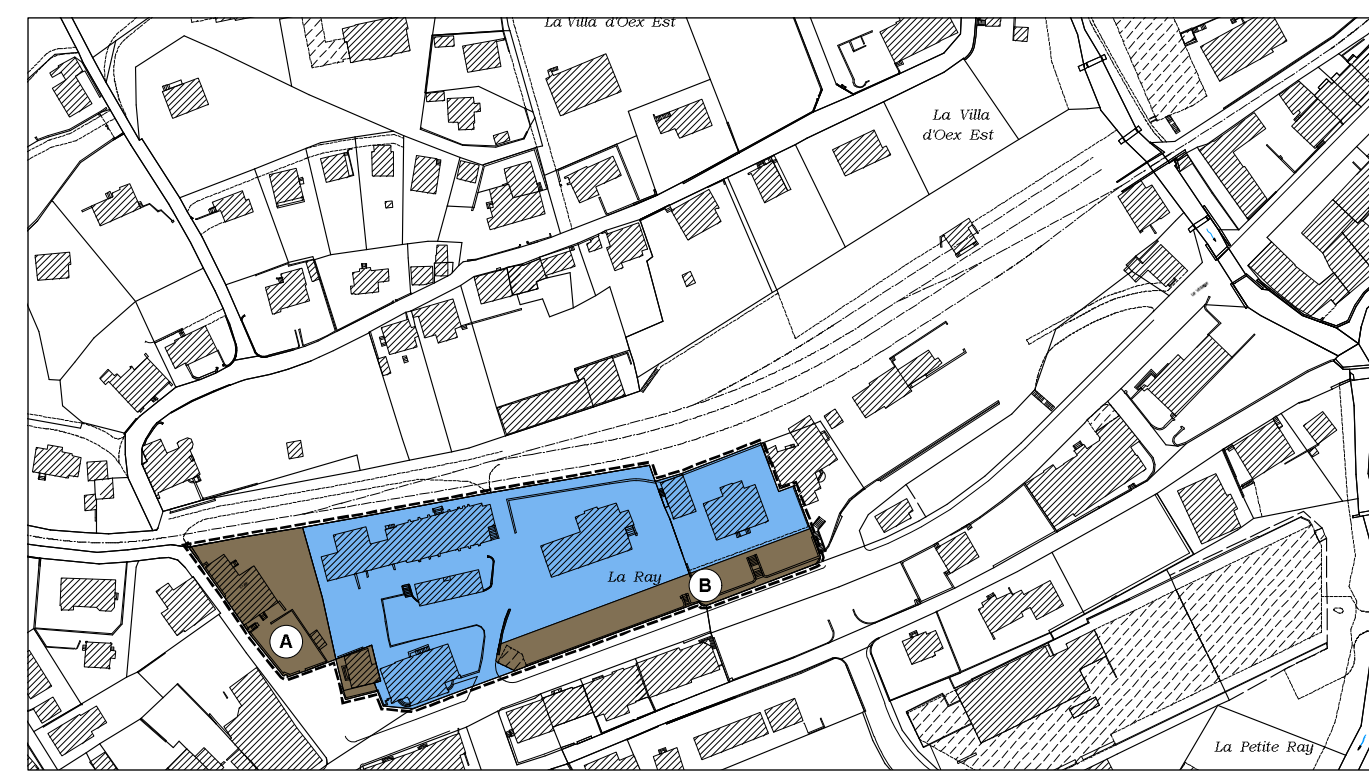
PÉRIMÈTRE GLOBAL
échelle 1 / 2'500

Plan partiel d'affectation "Equipements publics" Plan partiel d'affectation "Place de la Gare" mis en vigueur le 26.01.2010



PLAN D'AFFECTATION
échelle 1 / 2'500

périmètre du plan partiel d'affectation Zone de village Zone d'installations publiques



SURFACES DE PLANCHER DETERMINANTE ET ALTITUDES

aire	surface de plancher déterminante	corniche	altitudes		
			faite	acrotère	sur dalle
A	400 m²	969 m	974 m	-	-
B1	800 m²	974 m	978 m	975 m	-
B2	-	-	-	972 m	-
C1	3'500 m²	980 m	981 m	981 m	-
C2	-	-	-	970 m	-
D1	-	-	-	-	963 m
D2	1'000 m²	-	-	-	965 m
D3	750 m²	-	-	-	964,50 m
D4	-	-	-	-	965 m

LISTE DES PROPRIÉTAIRES

N° de parcelle	propriétaire	surface totale de la parcelle	surface comprise dans le périmètre du PPA
149	Etat de Vaud, Lausanne	1'351 m²	1'351 m²
150	Kalitzki Peter et Dorota	144 m²	144 m²
151	Commune de Château-d'Oex	6'665 m²	6'665 m²
290	Commune de Château-d'Oex	1'767 m²	1'767 m²
Surface totale du PPA			9'927 m²
DP 1017			~31 m²

COUPES
échelle 1 / 500

périmètre du plan partiel d'affectation terrain naturel altitude indicative altitude maximale à la corniche altitude maximale au faite altitude maximale à l'acrotère altitude maximale à la dalle bâtiment pouvant être démolé petit commerce autorisé

